

# COVID-19 PARTE DIARIO DE SITUACIÓN SANITARIA

# 26

## ABRIL

### CANTIDAD DE CASOS RESIDENTES

| positivos                 | recuperados               | fallecidos                |
|---------------------------|---------------------------|---------------------------|
| <b>ACUMULADO</b>          | <b>ACUMULADO</b>          | <b>ACUMULADO</b>          |
| <b>328.815</b>            | <b>278.019</b>            | <b>7.891</b>              |
| <b>REPORTADOS DEL DÍA</b> | <b>REPORTADOS DEL DÍA</b> | <b>REPORTADOS DEL DÍA</b> |
| <b>2.662</b>              | <b>2.807</b>              | <b>35</b>                 |

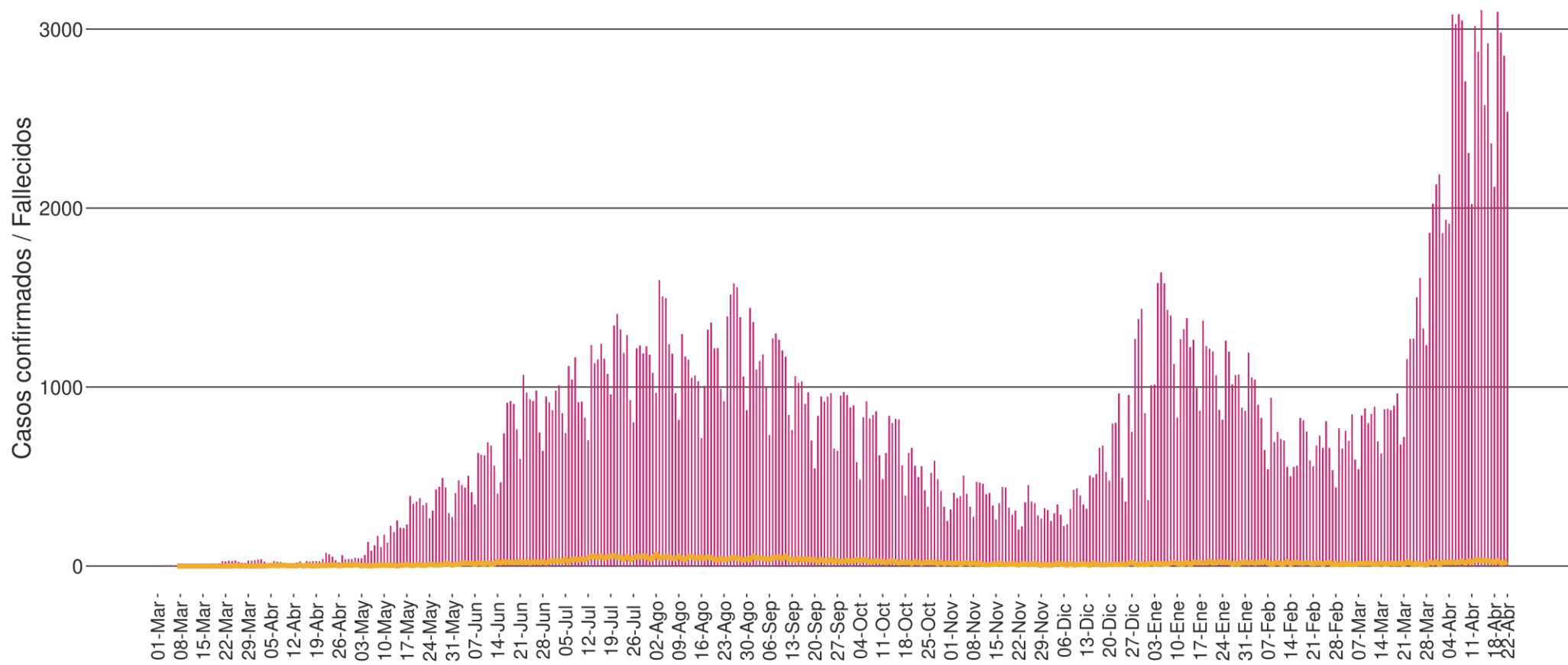
**2,4%**  
Letalidad  
CABA

### CANTIDAD DE CASOS NO RESIDENTES

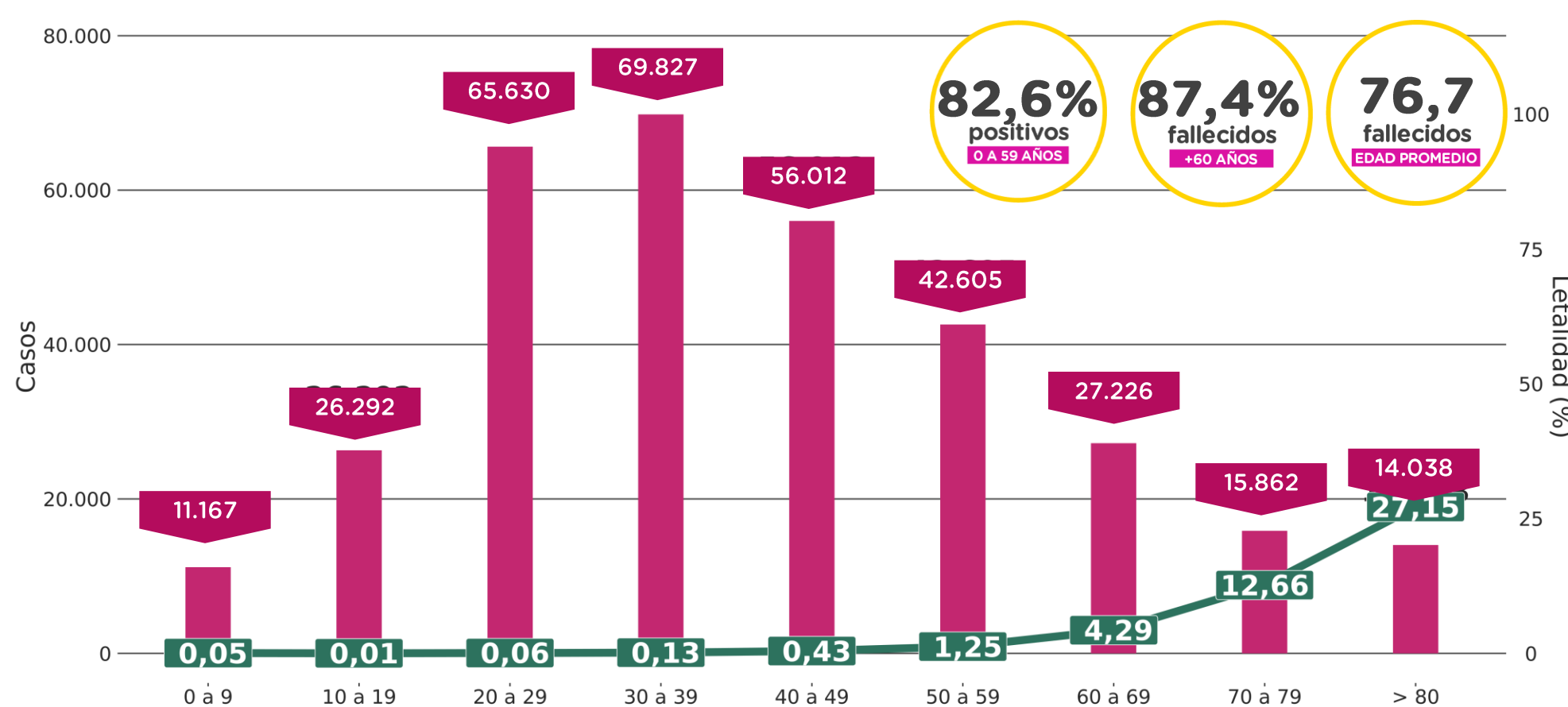
| positivos                 | recuperados               | fallecidos                |
|---------------------------|---------------------------|---------------------------|
| <b>ACUMULADO</b>          | <b>ACUMULADO</b>          | <b>ACUMULADO</b>          |
| <b>240.559</b>            | <b>208.461</b>            | <b>2.600</b>              |
| <b>REPORTADOS DEL DÍA</b> | <b>REPORTADOS DEL DÍA</b> | <b>REPORTADOS DEL DÍA</b> |
| <b>2.097</b>              | <b>2.232</b>              | <b>16</b>                 |



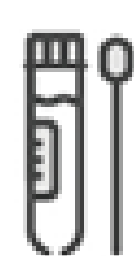
### CASOS CONFIRMADOS SEGÚN FECHA DE TEST + FALLECIDOS



### CASOS CONFIRMADOS SEGÚN GRUPO ETARIO + TASA DE LETALIDAD



### TESTEOS (PCR + ANTÍGENOS)



| totales                   | positivos                       |
|---------------------------|---------------------------------|
| <b>ACUMULADO</b>          | <b>ACUMULADO</b>                |
| <b>3.105.642</b>          | <b>25,7%</b>                    |
| <b>REPORTADOS DEL DÍA</b> | <b>POSITIVIDAD MEDIA DIARIA</b> |
| <b>20.933</b>             | <b>25,6%</b>                    |

**11,9**  
TASA DE TEST  
Cada 1.000 habitantes  
en los últimos 7 días

### CAMAS OCUPADAS EN EL SIST. DE SALUD PÚBLICO

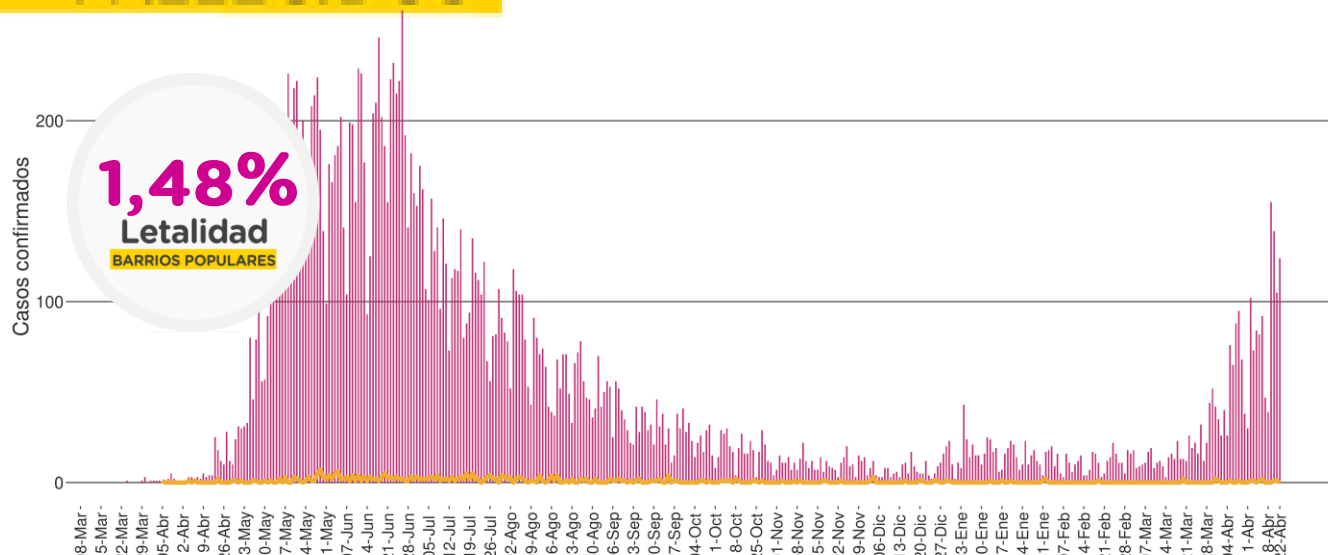


| GRAVES                | MODERADOS             | LEVES                 |
|-----------------------|-----------------------|-----------------------|
| <b>378</b>            | <b>738</b>            | <b>462</b>            |
| <b>450</b>            | <b>1.500</b>          | <b>5.000</b>          |
| <b>TOTAL DE CAMAS</b> | <b>TOTAL DE CAMAS</b> | <b>TOTAL DE CAMAS</b> |
| <b>84%</b>            | <b>49,2%</b>          | <b>9,2%</b>           |
| <b>OCUPADAS</b>       | <b>OCUPADAS</b>       | <b>OCUPADAS</b>       |

### BARRIOS POPULARES

| positivos                 | recuperados               | fallecidos                |
|---------------------------|---------------------------|---------------------------|
| <b>ACUMULADO</b>          | <b>ACUMULADO</b>          | <b>ACUMULADO</b>          |
| <b>21.013</b>             | <b>18.905</b>             | <b>310</b>                |
| <b>REPORTADOS DEL DÍA</b> | <b>REPORTADOS DEL DÍA</b> | <b>REPORTADOS DEL DÍA</b> |
| <b>69</b>                 | <b>77</b>                 | <b>2</b>                  |

### CASOS CONFIRMADOS SEGÚN FECHA DE TEST + FALLECIDOS



### BÚSQUEDA ACTIVA DE CASOS SOSPECHOSOS | PLAN DETECTAR (en conjunto con Nación)

#### BARRIOS POPULARES

|                      | BARRIO 31    | BARRIO 1-11-14 | BARRIO 21-24  | BARRIO 15     | BARRIO 20     | CARRILLO     | RODRIGO BUENO |
|----------------------|--------------|----------------|---------------|---------------|---------------|--------------|---------------|
| <b>TESTEADOS PCR</b> | <b>8.810</b> | <b>37.905</b>  | <b>26.709</b> | <b>12.112</b> | <b>11.284</b> | <b>7.111</b> | <b>960</b>    |
| <b>CONFIRMADOS</b>   | <b>2.615</b> | <b>7.183</b>   | <b>6.114</b>  | <b>3.709</b>  | <b>3.315</b>  | <b>1.669</b> | <b>257</b>    |

#### OTROS BARRIOS



**352.349**



**34.136**

\*Resultados reportados en el Sistema Integrado de Información Sanitaria Argentino (SISA)

